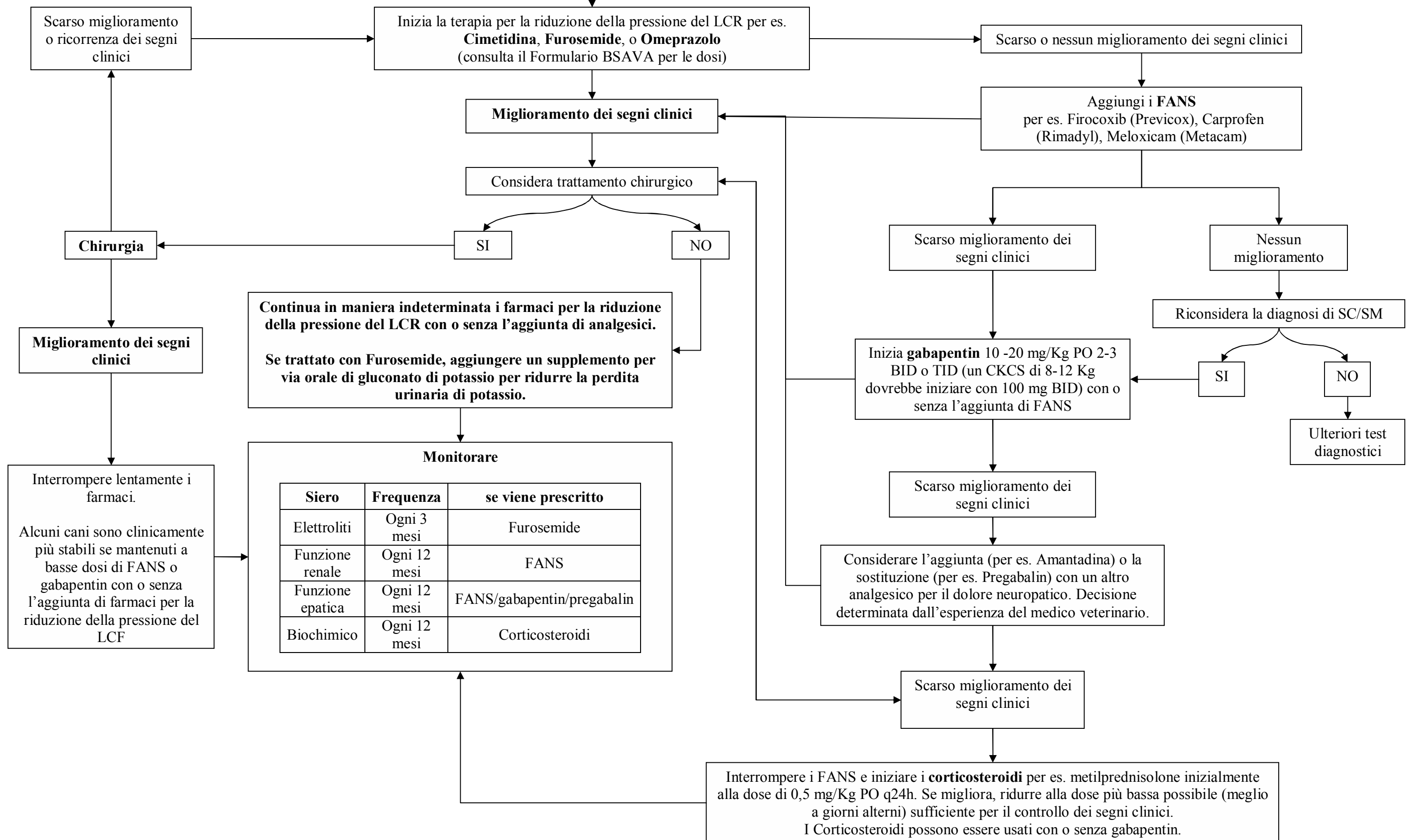


Segni clinici di dolore e malessere con diagnosi di SC/SM attraverso l'uso della RM



Monitorare		
Siero	Frequenza	se viene prescritto
Elettroliti	Ogni 3 mesi	Furosemide
Funzione renale	Ogni 12 mesi	FANS
Funzione epatica	Ogni 12 mesi	FANS/gabapentin/pregabalin
Biochimico	Ogni 12 mesi	Corticosteroidi

Queste linee guida al trattamento sono rivolte ai medici veterinari. Tutti i farmaci, eccetto i FANS, non sono autorizzati per il trattamento della siringomielia. Il gabapentin, pregabalin e l'amantidina non sono farmaci per uso veterinario.